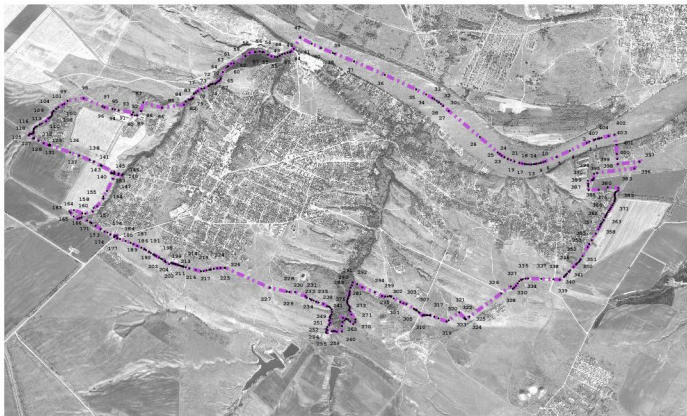
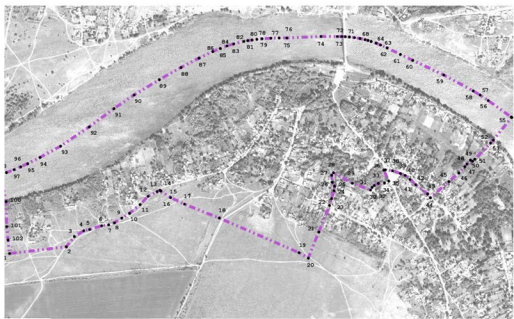
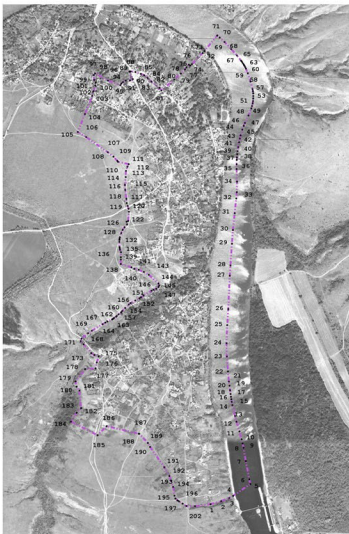
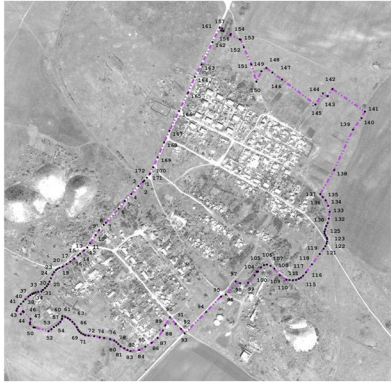
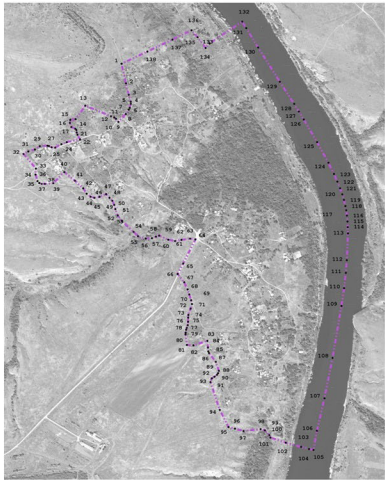



КАРТА ГРАНИЦ НАСЕЛЕННЫХ ПУНКТОВ: п. СИНЕГОРСКИЙ, п. УГЛЕКАМЕННЫЙ, п. МЕЛЬНИЧНЫЙ, п. ВИНОГРАДНЫЙ, пос. ЯСНОГОРКА, х. ПОЧТОВЫЙ, х. ЗАПАДНЫЙ,
ВХОДЯЩИХ В СОСТАВ СИНЕГОРСКОГО СЕЛЬСКОГО ПОСЕЛЕНИЯ .
М 1:5 000



УСЛОВНЫЕ ОБОЗНАЧЕНИЯ

-  проектируемая граница населенного пункта согласно земельным участкам, в отношении которых проведена работы по уточнению (изменению) границ их фактического местоположения