

ГРАФИЧЕСКОЕ ОПИСАНИЕ
местоположения границ публичного сервитута

Антенно-мачтовые сооружения связи по проекту «Устранение цифрового неравенства»
(наименование объекта, местоположение границ которого описано (далее - объект))

Раздел 1

Сведения об объекте		
№ п/п	Характеристики объекта	Описание характеристик
1	2	3
1	Местоположение объекта	347033, Ростовская область, муниципальный район Белокалитвинский, сельское поселение Синегорское, хутор Западный 347017, Ростовская область, муниципальный район Белокалитвинский, сельское поселение Грушево-Дубовское, хутор Казьминка
2	Площадь объекта +/- величина погрешности определения площади (Р+/- Дельта Р)	16 кв.м ± 0.80 кв.м
3	Иные характеристики объекта	<p>Вид объекта реестра границ: Граница публичного сервитута</p> <p>Вид объекта по документу: публичный сервитут для использования земель и земельных участков в целях эксплуатации антенно-мачтовых сооружений связи по проекту «Устранение цифрового неравенства»</p> <p>Цель установления публичного сервитута: Эксплуатация объектов электросетевого хозяйства, тепловых сетей, водопроводных сетей, сетей водоотведения, линий и сооружений связи, линейных объектов системы газоснабжения, нефтепроводов и нефтепродуктопроводов, их неотъемлемых технологических частей, если указанные объекты являются объектами федерального, регионального или местного значения, либо необходимы для организации электро-, газо-, тепло-, водоснабжения населения и водоотведения, подключения (технологического присоединения) к сетям инженерно-технического обеспечения, либо переносятся в связи с изъятием земельных участков, на которых они ранее располагались, для государственных или муниципальных нужд (далее также - инженерные сооружения). Публичный сервитут устанавливается в целях эксплуатации антенно-мачтового сооружения связи по проекту «Устранение цифрового неравенства» на срок 49 (сорок девять) лет.</p> <p>Лицо в пользу которого устанавливается публичный сервитут - публичное акционерное общество "Ростелеком" (ОГРН 1027700198767, ИНН 7707049388). Почтовый адрес: 115172, Российская Федерация, Москва, ул. Гончарная, д. 30, стр. 1. Контактный телефон/факс: +7 (499) 999-82-83 / +7 (499) 999-82-22. Электронная почта: rostelecom@rt.ru</p>

Раздел 2

Сведения о местоположении границ объекта

1. Система координат <u>МСК-61, зона 2</u>					
2. Сведения о характерных точках границ объекта					
Обозначение характерных точек границ	Координаты, м		Метод определения координат характерной точки	Средняя квадратическая погрешность положения характерной точки (M_t), м	Описание обозначения точки на местности (при наличии)
	X	Y			
1	2	3	4	5	6
Граница1(1)	–	–	–	–	–
1	502601.50	2300132.26	Аналитический метод	0.10	Закрепление отсутствует
2	502604.22	2300133.53	Аналитический метод	0.10	Закрепление отсутствует
3	502602.95	2300136.25	Аналитический метод	0.10	Закрепление отсутствует
4	502600.23	2300134.98	Аналитический метод	0.10	Закрепление отсутствует
1	502601.50	2300132.26	Аналитический метод	0.10	Закрепление отсутствует
Граница1(2)	–	–	–	–	–
5	489923.69	2286274.81	Аналитический метод	0.10	Закрепление отсутствует
6	489926.05	2286275.92	Аналитический метод	0.10	Закрепление отсутствует
7	489924.76	2286278.19	Аналитический метод	0.10	Закрепление отсутствует
8	489922.40	2286277.08	Аналитический метод	0.10	Закрепление отсутствует
5	489923.69	2286274.81	Аналитический метод	0.10	Закрепление отсутствует
3. Сведения о характерных точках части (частей) границы объекта					
Обозначение характерных точек части границы	Координаты, м		Метод определения координат характерной точки	Средняя квадратическая погрешность положения характерной точки (M_t), м	Описание обозначения точки на местности (при наличии)
	X	Y			
1	2	3	4	5	6
–	–	–	–	–	–

Схема расположения границ публичного сервитута



Условные обозначения:

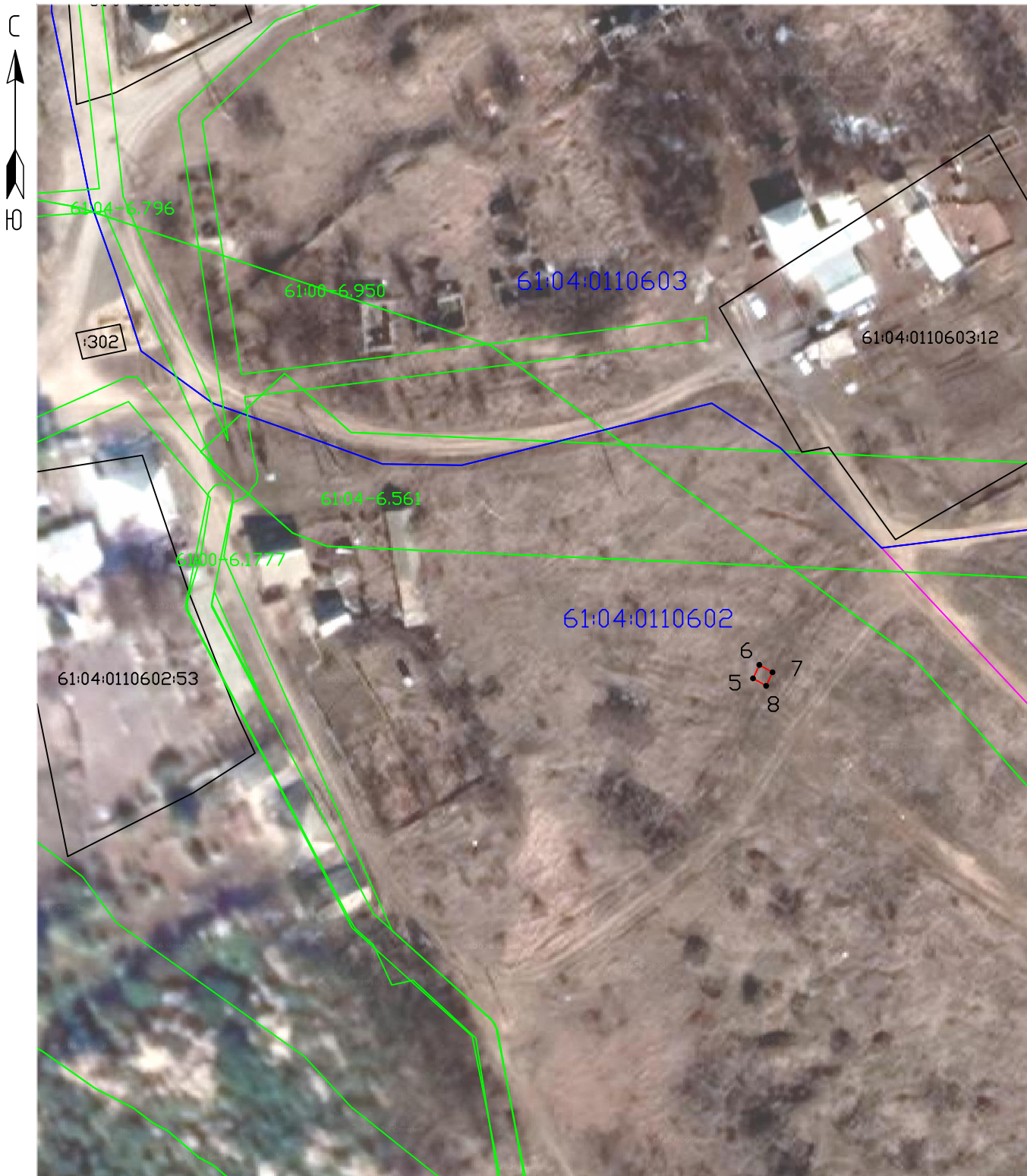
Масштаб 1:1000

- - Проектные границы публичного сервитута
- - Существующие границы земельных участков
- - Существующая часть границы кадастрового квартала
- - Существующая часть границы ЗОУИТ (территориальной зоны)
- - Характерная точка границы публичного сервитута

61:04:0080302:31 - Обозначение и кадастровый номер существующего земельного участка

61:04:0080302 - Обозначение кадастрового квартала

Схема расположения границ публичного сервитута



Условные обозначения:

Масштаб 1:1000

- - Проектные границы публичного сервитута
- - Существующие границы земельных участков
- - Существующая часть границы кадастрового квартала
- - Существующая часть границы ЗОУИТ (территориальной зоны)
- - Характерная точка границы публичного сервитута

61:04:0110602:53 - Обозначение и кадастровый номер существующего земельного участка

61:04:0110602 - Обозначение кадастрового квартала

ТЕКСТОВОЕ ОПИСАНИЕ
местоположения границ публичного сервитута

Прохождение границы		Описание прохождения границы
от точки	до точки	
1	2	3
-	-	-